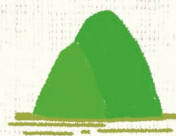




瑞里



這樣開

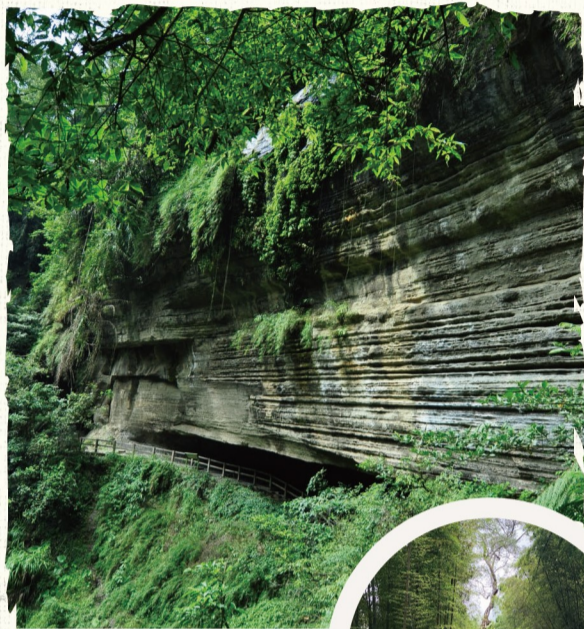


瑞里，原名「幼葉林」，其源自於早期地域內多栽植「幼葉仔」而茂密成林，故明清先民即稱之為「幼葉林」，台灣戰後改名為瑞里村迄今，兼有祥瑞之里的意涵。為村落的核心地，更是現今「瑞峰村」、「太和村」的發源地，是昔日阿里山開發最早的地區。

瑞里風光秀麗氣候宜人，除了雲海、日出與竹林等美景，每年寒冬至四月，滿山遍野的梅、李、桃、梨、山櫻，形成世外桃源。



- 國道1號 → 民雄交流道 (257K) → 164縣道 → 166縣道 → 至瑞里社區
- 國道3號 → 竹崎交流道 (290K) → 166縣道 → 至瑞里社區



玩什麼

(敬請提前預約)

綠色隧道茶席
6人成行，約1小時
瑞里社區發展協會
0988-097818



手烘咖啡體驗
10人成行，約1-2小時
青葉山莊 0932-807970
瑞里印象 05-2501629



手作茶體驗
6人成行，約2-8小時
茗園茶葉 05-2501796
一品茶業 05-2502345



住哪裡

阿漢的家民宿	05-2501011	嘉義縣梅山鄉瑞里村幼葉林79號
孟宗築民宿	05-2501468	嘉義縣梅山鄉瑞里村幼葉林99號
瑞里茶壺民宿	05-2501806	嘉義縣梅山鄉瑞里村幼葉林102號
瑞里印象區民宿	05-2501629	嘉義縣梅山鄉瑞里村幼葉林98號
阿本的家民宿	05-2501333	嘉義縣梅山鄉瑞里村幼葉林105號
瑞里渡假村歐湘園飯店	05-2501222	嘉義縣梅山鄉瑞里村幼葉林103號
青葉山莊	05-2501031	嘉義縣梅山鄉瑞里村幼葉林10號
懷舊古厝-阿郎的家民宿	05-2501294	嘉義縣梅山鄉瑞里村幼葉林76號
梅花山莊	05-2501522	嘉義縣梅山鄉瑞里村幼葉林103號之1
一品茶葉民宿	05-2502345	嘉義縣梅山鄉瑞里村幼葉林102號
阿喜紫藤	05-2501575	嘉義縣梅山鄉瑞里村幼葉林10-3號
許家茶園民宿	05-2501458	嘉義縣梅山鄉瑞里村幼葉林74號
瑞佳茶葉民宿	05-2501025	嘉義縣梅山鄉瑞里村幼葉林31號
松齋環保民宿	05-2501435	嘉義縣梅山鄉瑞里村幼葉林117號
詹德仁茶園民宿	05-2501021	嘉義縣梅山鄉瑞里村幼葉林75號
茗園茶葉民宿	05-2501796	嘉義縣梅山鄉瑞里村幼葉林89號
一品茶業會館民宿	05-2501559	嘉義縣梅山鄉瑞里村幼葉林102之3號
瑞里麗景民宿	05-2501056	嘉義縣梅山鄉瑞里村幼葉林37號
慧家茗民宿	05-2501353	嘉義縣梅山鄉瑞里村幼葉林115號
明月大船的家	05-2501626	嘉義縣梅山鄉瑞里村幼葉林48號
王鼎茶園	05-2502299	嘉義縣梅山鄉瑞里村幼葉林97號
漫步雲端民宿	05-2501011	嘉義縣梅山鄉瑞里村科子林15號
瑞泰民宿	05-2501359	嘉義縣梅山鄉瑞里村幼葉林69-8號
欣加坡民宿	05-2501345	嘉義縣梅山鄉瑞里村幼葉林77號
茗軒竹民宿	05-2501465	嘉義縣梅山鄉瑞里村幼葉林135之1號
幼葉的林民宿	05-2501639	嘉義縣梅山鄉瑞里村幼葉林43號

吃什麼

青葉山莊餐廳	05-2501031	嘉義縣梅山鄉瑞里村幼葉林10號
蕙茗園	05-2501708	嘉義縣梅山鄉瑞里村幼葉林86號
茶壺餐廳	05-2501806	嘉義縣梅山鄉瑞里村幼葉林100之6號
泉元山莊餐廳	05-2501571	嘉義縣梅山鄉瑞里村幼葉林102號之1
幼葉林餐廳	05-2501656	嘉義縣梅山鄉瑞里村幼葉林27之2號
茗園茶葉民宿	05-2501796	嘉義縣梅山鄉瑞里村幼葉林89號
小公主咖啡	05-2502136	嘉義縣梅山鄉瑞里村幼葉林63之1號

旅遊電話諮詢

- 觸口遊客暨行政中心 05-2593900
- 文峰遊客中心 05-2617212
- 圓潭遊客中心 05-2502026
- 太平雲梯服務中心 05-2571215
- 瑞里派出所 05-2501041

旅遊網站諮詢

交通部觀光局
<http://www.taiwan.net.tw/>



阿里山國家風景區管理處
<https://www.ali-nsa.net/>



阿里山新印象臉書粉絲團
<https://www.facebook.com/Alishan.nsa/>



交通部觀光局阿里山國家風景區管理處
Alishan National Scenic Area Administration,
Tourism Bureau, MOTC.

60246 嘉義縣番路鄉觸口村車埕51號

廣告